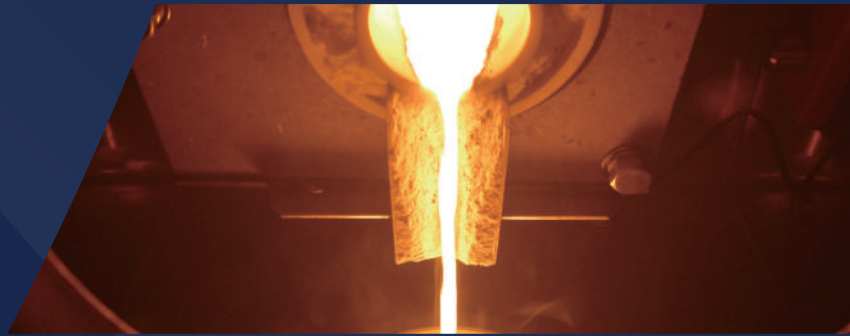


TAMAGAWA ENGINEERING CO.,LTD



機械・電気・建設・保全のコラボレーションによる トータルエンジニアリング。

「稼働率」「最適レイアウト」「アフターメンテナンス」など、
お客様が抱えるさまざまな問題にお応えします。

日本国内での「ものづくり」が大変難しくなっている昨今、私共は皆様が日本国内に留まり力強い企業運営が出来るように最善のサポートをさせていただきます。

選択と集中が叫ばれている環境の中、これに逆行するようですが、当社では小規模ながらあえて複数のジャンルにおいて設計からものづくり、販売までをてがけています。社内各部門の連携を迅速果敢に実施することにより、お客様のニーズにいち早く応えてまいります。

当社は、常に新しい技術を吸収し、質の高い提案をお客様に提供していく事を会社運営の基本としています。ものづくりのベースとなる人、技術を大事にし、広い分野でお客様のより良いパートナーとなりうる総合メーカーを目指し、弛まぬ努力を図ってまいります。

取締役社長 池澤 広治



会社概要

会社名 玉川エンジニアリング株式会社
(TAMAGAWA ENGINEERING CO.,LTD)

設立 昭和53年1月10日

資本金 5,000万円

所在地

本社 福島県会津若松市扇町一丁目1番地の21

塩川工場 福島県喜多方市塩川町小府根字畑ヶ田86番

三宝事務所 大阪府堺市堺区三宝町8丁目374番地

建設業の許可 福島県知事 第30189号

特定： 土木工事業、建築工事業、電気工事業、
鋼構造物工事業、機械器具設置工事業、
解体工事業、管工事業、とび・土木工事業

一般： 屋根工事業、舗装工事業、塗装工事業、
水道施設工事業、消防施設工事業、
電気通信工事業、タイル・れんが・ブロック工事業、
防水工事業、内装仕上工事業、
熱絶縁工事業、建具工事業

事業内容

1. 各種自動化装置の設計・製作
2. 誘導加熱装置の設計・製作
3. 遠隔制御装置の設計・製作
4. 各種製造設備のメンテナンス
5. 生産施設(工場建物)の設計施工

一級建築士事務所登録

福島県知事登録 第15(407)0307号

フォークリフト検査業者

厚生労働大臣許可 労 第445号

事業内容

建築・土木

調和のとれた美しい景観形成をめざし、土木工事、建築工事の設計から施工アフターサービスを通して地域の皆様と共に「快適な生活空間」を創造することが私たち建設エンジニアの使命です。

事例



金属工場



物流倉庫



福祉施設

人にやさしい機械づくり

装置製作(機械・電気)

自動化・省人化機械、真空から高圧及び各種産業機械の設計製作据付、メンテナンス、公害、環境問題など、あらゆる分野でお客様のご要望にお応えします。

事例



自動車部品鋳造品
冷却装置



鏡板反転
処理装置



ウエハID
リーダー/ソーター

保全メンテナンス

点検、設備等の保全業務だけでなく、設備更新や緊急対応などのお客様の「稼働率」や「品質」向上のための活動も行っております。

事例



減速機の
メンテナンス

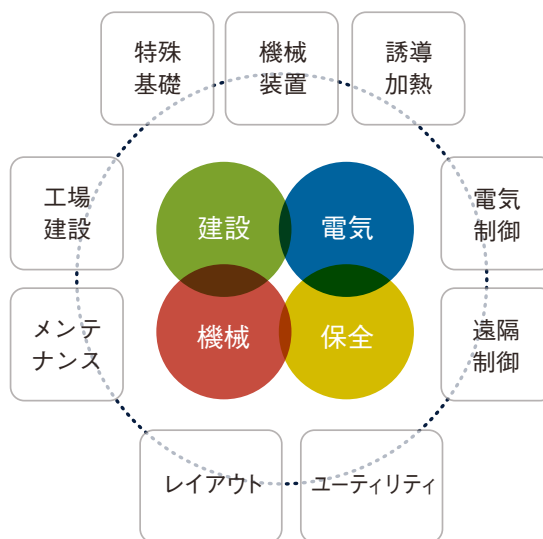


ベアリング交換



電気点検

起業計画から工場建設まで 工場まるごと支援



誘導加熱溶解設備

納入事例

5kW (卓上小型電源)

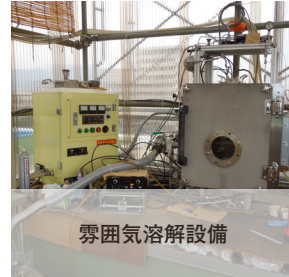


真空加熱装置

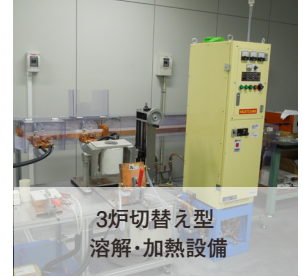


真空溶解装置

10kW



雰囲気気溶解設備



3炉切替え型
溶解・加熱設備

30kW



手動傾動溶解炉



金属樹脂加熱剥離装置

100kW



電動傾動溶解炉設備



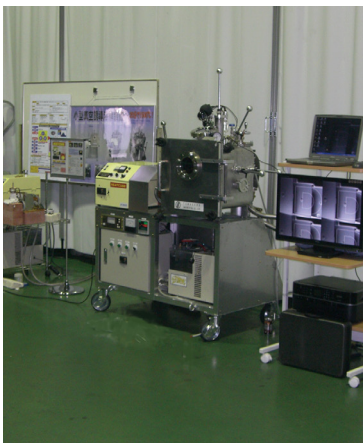
HeatCubeラインナップ
(左から5kW,10kW,30kW,100kW)

加熱方式比較表

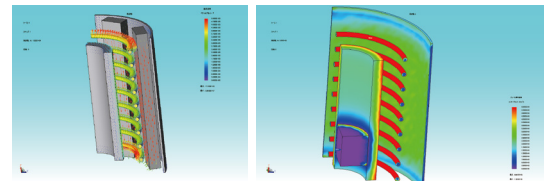
項目	誘導加熱	抵抗加熱	ガス加熱
加熱効率	◎	△	△
加熱速度	◎	×	△
都度生産	◎	×	×
加熱均一度	○	◎	○
多品種加熱	△	◎	○

項目	誘導加熱	抵抗加熱	ガス加熱
局部加熱	◎	×	○
設置スペース	◎	△	△
イニシャルコスト	△	○	○
ランニングコスト	◎	×	△
CO2排出量	◎	△	×

溶解試験施設



新たな可能性をサポートします
誘導加熱に関するご相談に応えるため、
2000kWまで対応可能な試験設備を
常設しています。



有限要素法による加熱シミュレーション

試験活用例

- 構想
- 営業訪問
- 仕様提案
- サンプル品
預かり
- テスト実施
- 結果検証
- 評価確認
- 詳細仕様
- 見積提示
- 発注

誘導加熱溶解電源

HEATCUBE

卓上高周波誘導加熱電源 (5kW)



誘導加熱の特徴を活かした
実験が卓上で行えます

急速加熱

クリーン
加熱

非接触
加熱

高周波誘導加熱とは

- ・加熱効率が非常に高く、急速加熱が可能です。
- ・非接触加熱の為、真空、ガス雰囲気中での加熱制御性が良好です。
- ・火炎を使わない為、被加熱物のクリーンな状態を保てます。
- ・アイドリング不要で加熱したい時に直ぐ加熱できます。
- ・人間の可聴範囲以上の周波数の為、周囲は無音環境です。

活用事例

- 企業における技術・開発部門の作業効率UP
- 大学・研究所における教授、研究員の作業効率UP
- 限られたスペースでの加熱・溶解試験

直接加熱 / 間接加熱 / 焼き入れ / 焼き鈍し / 真空置換 / ガス置換

HEATCUBE装置仕様 (5kW)

製品型名	HEATCUBE TE-IH-5K
製品寸法	350 (W) × 450 (D) × 300 (H) mm
電源容量	3Φ 200V 6kVA
周波数・出力	20k~40k(Hz)出力5kW (10kW, 30kW, 100kWも製作します)
冷却方式	水冷方式 (水道水、工業用水、専用チラーから選択)
加熱最高温度	1800℃

各種自動化機械装置

自動注湯設備

溶湯を造型ライン(鑄型)に自動で注湯する設備です。

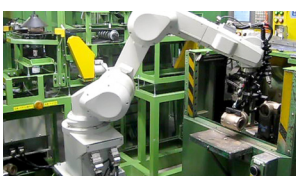


溶解保持容量1t 非鉄自動注湯用に開発

- ・高精度の注湯を実現
- ・繰り返し精度は抜群
- ・歩留り向上
- ・無人化・省人化を実現

バルヴボディ供給装置

鑄造されたバルヴボディのバリ取り作業の工程を全自動化する装置です。



鑄造バルヴホディーのバリ取りに人手を介しているお客様のために、
下記工程の自動供給装置をご用意致しました。

【ホッパー】→【切出コンベア】→【分離コンベア】→【芯出し装置】→【ロボット】→【バリ取機】

既存設備のカスタマイズ、他鑄物への適用もご相談下さい。

半導体関連装置

ウエハIDリーダー／ソーター

ウエハに印字されたロットナンバーを読み取り
生産工程で順番がバラバラになったウエハを
ロットナンバー順に整列させる装置

昇順・降順の整列はもちろん、必要ウエハの抜き取り、
1個のカセットから2個への分割、2個から1個への集約
など30パターンのレシピ設定が可能



ウエハIDリーダー／ソーター



防塵ルーム

埃を嫌う環境で利用する装置は 防塵環境で
組立を実施しています。

ウエハトランスファー

キャリアに挿入された25枚のウエハを
1度にキャリアやボートに移載させる装置

※オリフラ合わせ機能内蔵
異なるウエハ厚さ(200~700 μ m)混在可能
高速スループット 25秒/回を実現



ウエハトランスファー

遠隔制御設備

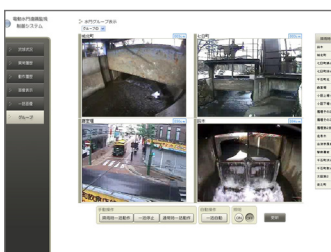
水門制御遠隔監視設備

水門の遠隔制御・画像監視システム

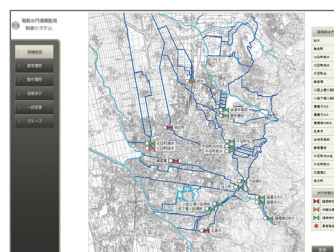
本システムは電動水門の状況を遠隔画像監視し、
遠隔操作するシステムです。



- 操作にあたり、異常・安全を確認し、動作を監視しながら行う事ができます。
- 大雨等の緊急対応に備え、モバイルPCからも遠隔操作が可能です。
- 予め設定した水位で自動制御(開閉)しますので管理の手間もかかりません。
- 導入…各市／県農林事務所／各土地改良区



モニタリング画面



マップ表示

警報監視システム

警報監視画面			
警報監視システム			
1/4			
モニター項目	現在値	上昇警報値	低下警報値
装置A 圧力異常	12.34	12.34	12.34
装置A 周波数異常	12.34	12.34	12.34
装置A 温度異常	12.34	12.34	12.34
圧力 (MPa)	12.34	12.34	12.34
周波数 (Hz)	12.34	12.34	12.34
温度 (°C)	12.34	12.34	12.34

- パソコンで各装置の警報を一括監視し警報が発生したら、ご担当者様の携帯へ通知します。
- 警報の内容等はエクセルへ自動保存します。
- 警報の増設についてはお客様でも簡単に設定可能です。
- 放射線量、雨量、水位、気温・湿度等のモニタリングデータをメールで自動送信します。
- 各種測定機器との接続で「無人監視」が可能となります。

工場建設

「クイックシステム」により
起業計画・工事設計をまるごと支援します。

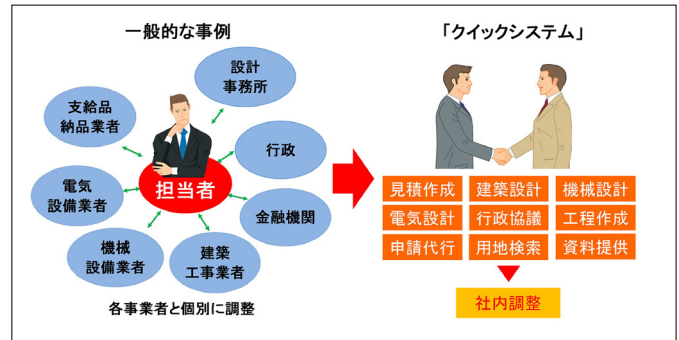
クイックシステムの特徴

「規格工場なら、24時間での見積もり！」

専門の建築士が窓口となり
機械、電気、建設の融合による
一環体制で短納期を実現します。

- 早期操業を可能とする事で、需要を逃さず効果的な投資を実現します。
- 設計・見積の並行実施により、仕様変更にも柔軟に対応可能です。
- 資材の納期・価格動向を見極め、最適な条件での提供が可能です。
- セールスエンジニア(建築士)が窓口となる為、些細な疑問もその場で解決します。

工期の比較



施工事例

店舗



工場

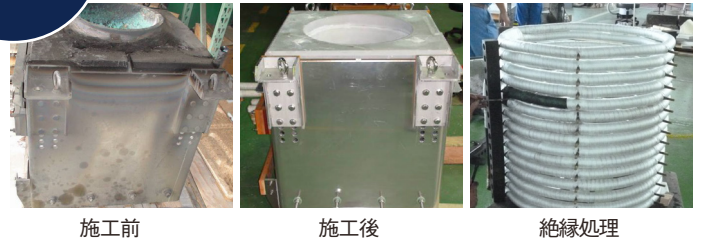


保全メンテナンス

設備保全 業務



炉体整備 業務



機械加工 業務



各種点検業務



本 社

福島県会津若松市扇町一丁目1番地の21

TEL:0242-22-7153(代表)

FAX:0242-25-4349

tamainfo@tama-eng.co.jp

- 装置製作・設備メンテナンスに関するお問い合わせ
TEL:0242-22-7154
- 工場建設に関するお問い合わせ
TEL:0242-22-7156
- 購買・調達に関するお問い合わせ
TEL:0242-22-7159

塩川工場

福島県喜多方市塩川町小府根字畑ヶ田86番

TEL:0241-28-1330

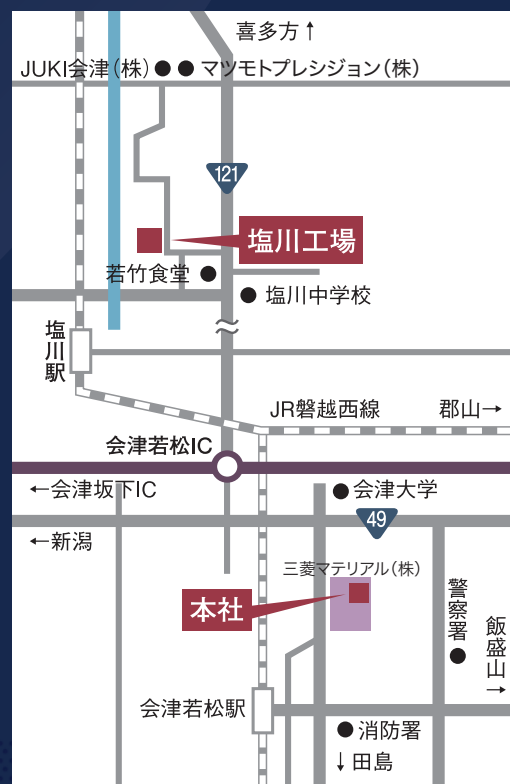
FAX:0241-28-1356

三宝事業所


大阪府堺市堺区三宝町8丁374番地

TEL:072-233-9219

FAX:072-233-9076



ものづくりに心をこめて…

 玉川エンジニアリング株式会社

<https://www.tama-eng.co.jp/>

