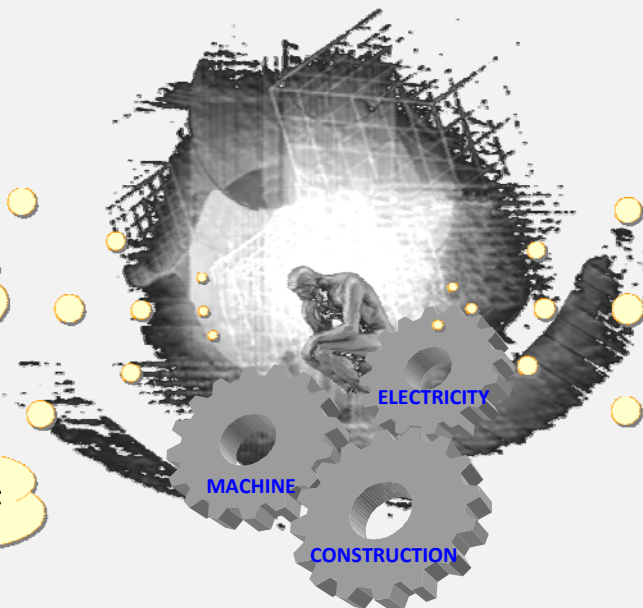


工場まるごと支援 「クイックシステム」



短工期で建屋を建て、設備を導入できるだろうか？

生産施設の基本的な構想をいっしょに考えてもらえないか。

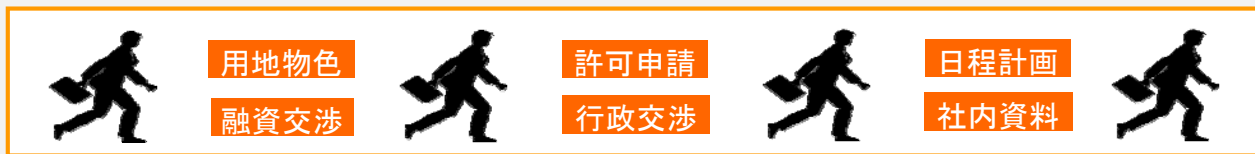
工場が老朽化してきたので手を加えたいが生産は止められない。

建物のどこが不適格(不合法)？なのかわからない・・・。

騒音などの環境問題で周辺住民とのトラブルが心配だ。

生産施設の修繕・保全計画はどうすればいいのかわからないか。

起業(工場建設)をスムーズに進める為にはいくつかのハードルを乗り越えなければなりません
 「耐震偽装問題以来、建築確認審査が長期化・複雑化」
 自分の仕事を抱えながら対応ができますか・・・？



- 施設規模
- 設備構想
- スタッフ
- 機器

- 資金計画
- 収支計画

- 立地法関係申請
- 工業開発条例
- 環境関係申請
- 大気、騒音、振動、水質、土壌

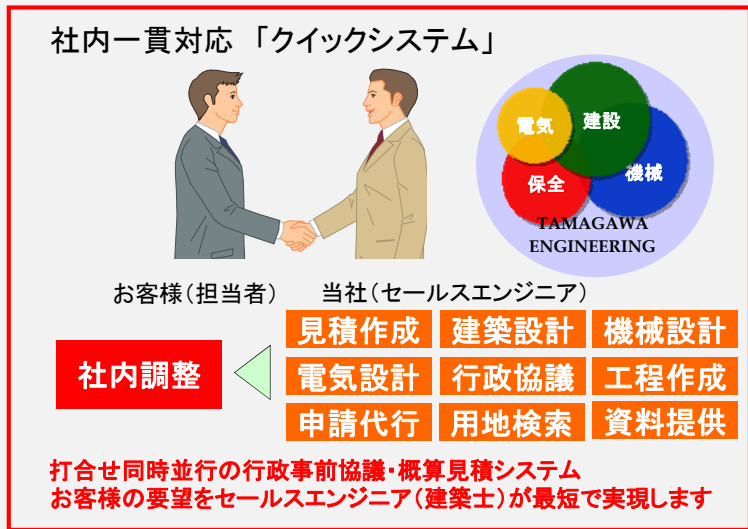
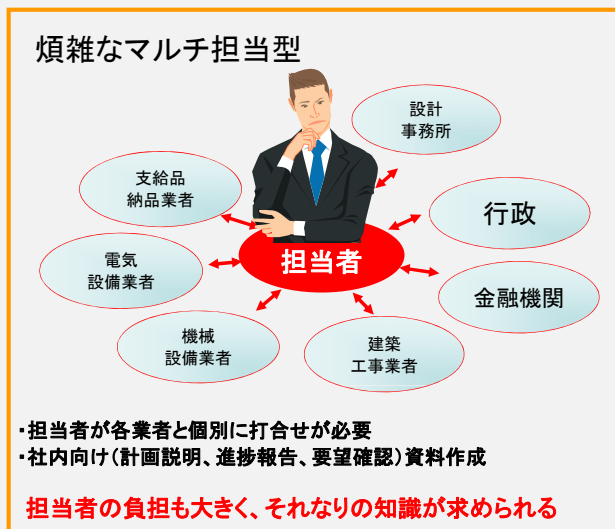
- 建築確認申請
- 消防関係申請

- 社内検査
- 諸官公庁検査

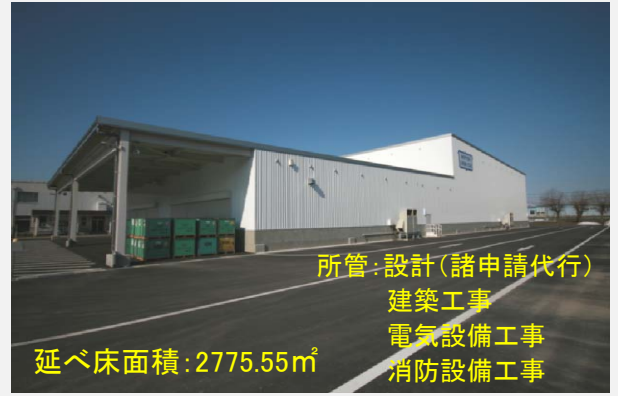
- スタッフトレーニング
- 保全計画



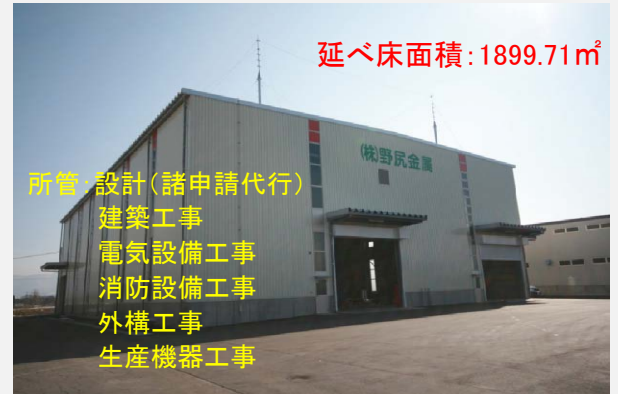
社内一貫の「クイックシステム」で効果的な投資を実現
 セールスエンジニア(建築士)が窓口となり、総合的なサポートをお約束します



実績紹介



物流倉庫



工場建設・装置製作

8ヵ月間の工程を5ヶ月で実現

「クイックシステム」のメリット

短納期施工のメリットは期間だけではありません

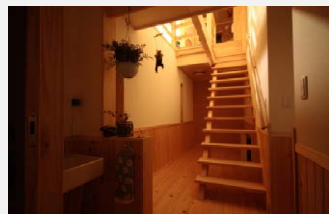
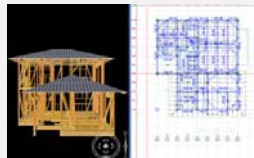
- ・早期操業を可能とする事で、需要を逃さず効果的な投資を実現します。
- ・設計・見積の並行実施により、仕様変更にも柔軟に対応可能です(操業時期はそのまま)
- ・資材の納期・価格動向を見極め、最適な条件での提供が可能です。
- ・セールスエンジニア(建築士)が窓口となる為、些細な疑問もその場で解決(LOSSがありません)

総合エンジニアリング企業だから出来る「クイックシステム」で
お客様をタイムリーにサポート。お気軽にご相談ください。

建築業務内容

- ・工場建設
- ・耐震診断
- ・省エネ診断
- ・建築不適格診断
- ・システム住宅

「木造住宅合理化システム」
認定第14A-14号



お問い合わせ先

☎ 0242(22)7156

✉ tamainfo@tama-eng.co.jp

ものづくりに心を込めて...

玉川エンジニアリング株式会社

〒965-0025

福島県会津若松市扇町128-7

TEL: 0242-22-7153 FAX: 0242-25-4349

URL: <http://www.tama-eng.co.jp>

一級建築士事務所登録 福島県知事登録 第15(703)0091号

宅地建物取引業者登録 福島県知事(4) 第2223号

建設業許可登録 国土交通大臣 第23498号