

水門の遠隔制御・画像監視システム

台風・大雨による洪水対策



Before

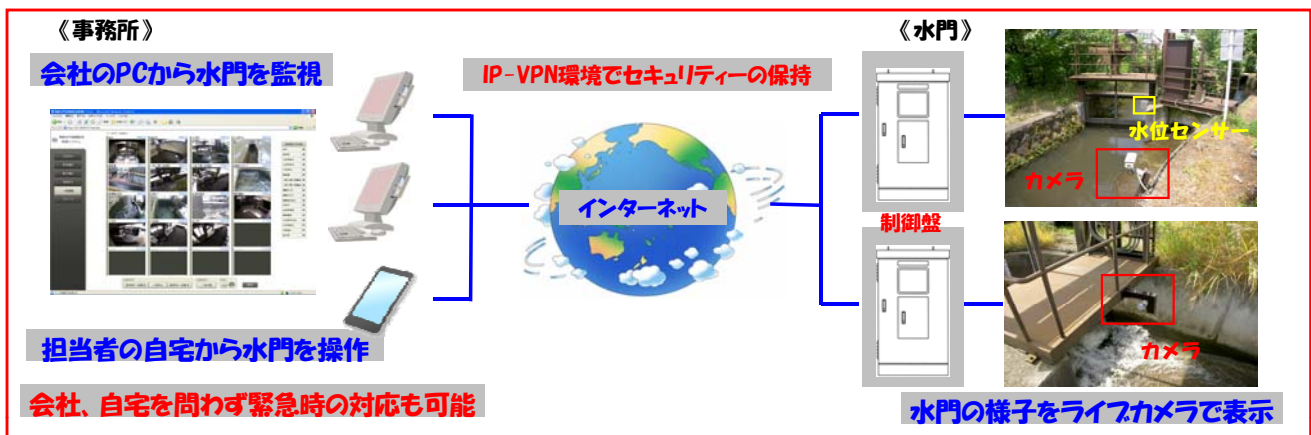


After

農業用水路への取水

各種システムの自動遠隔制御を実現

システム概要



- ・本システムは電動水門の状況を遠隔画像監視し、遠隔操作するシステムです。
- ・操作にあたり、異常・安全を確認し、動作を監視しながら行う事ができます。
- ・大雨等の緊急対応に備え、担当者のスマートフォンからも遠隔操作が可能です。
- ・予め設定した水位で自動制御(開閉)しますので管理の手間もかかりません。

導入事例

会津若松市様における「溢水対策事業」
各土地改良区様における「かんがい用水取水事業」
当社の遠隔制御技術は様々な用途に応用可能です。

地下パイプラインのバルブ自動開閉制御
消雪設備のバルブ自動開閉制御 etc.

自動制御可能な模型でのデモンストレーションが可能です。

構想段階からの相談、技術の確認等お気軽にお問い合わせください



水門遠隔自動制御装置(模型)

玉川エンジニアリング株式会社

福島県会津若松市扇町128-7

TEL:0242-22-7153 FAX:0242-25-4349

URL: <http://www.tama-eng.co.jp>

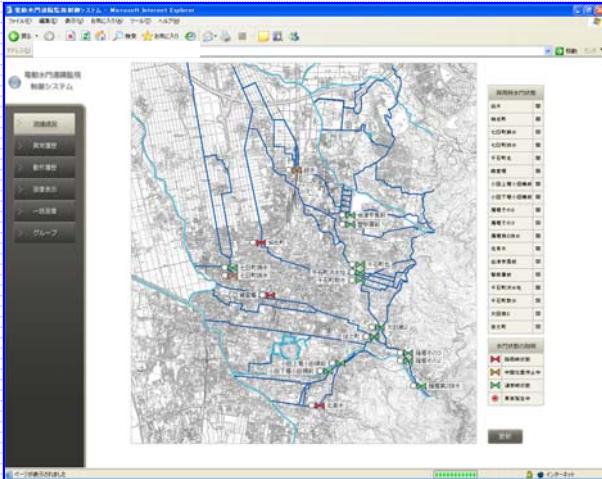
お問い合わせはこちら

☎ 0242(22)7154

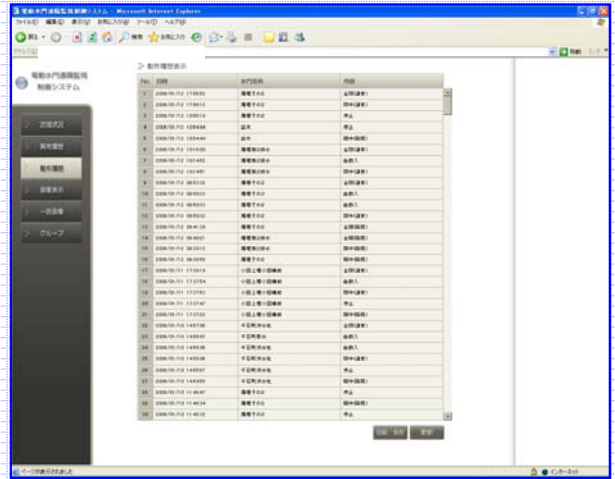
✉ tamacall@tama-eng.co.jp

会津若松市「溢水対策事業」導入事例

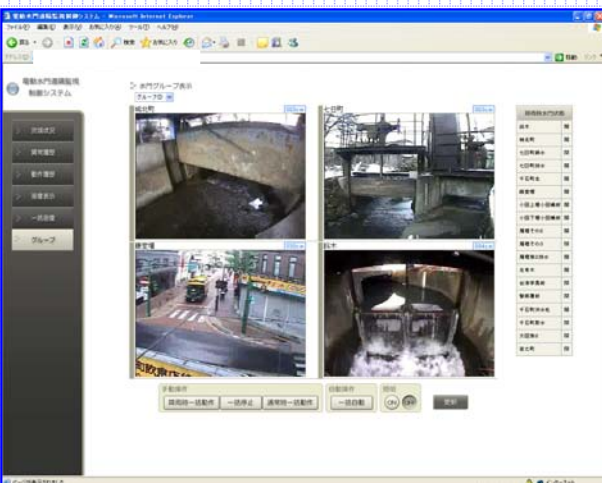
会津若松市庁舎内で一括コントロール
 快適で安心な市民生活をサポートしています



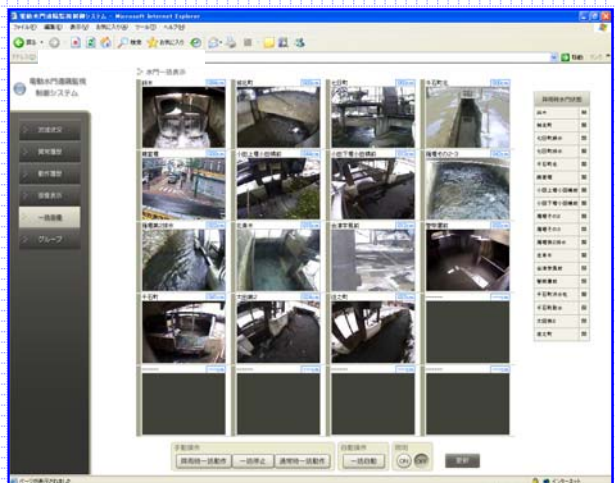
市内水門マップ



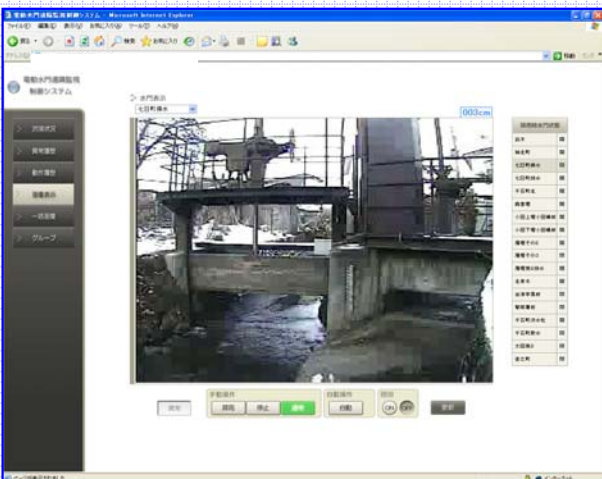
各水門動作ログ



水門グループ表



水門一括表示



七日町 揚水・排水水門 監視カメラ画像

市内18ヶ所の水門コントロール(自動制御)

- ・河川の水位コントロール
- ・大雨警報発令時の緊急制御
- ・水門開閉の無人化による安全確保

地域住民の安全確保に
 当社の遠隔制御技術が使われています

